

Accu-Tech

Serie Láser Holmium ACU-H2

Estado del arte de la tecnología

Competitivos de alta calidad y rendimiento, para un buen servicio

Línea completa de productos para satisfacer las necesidades del usuario

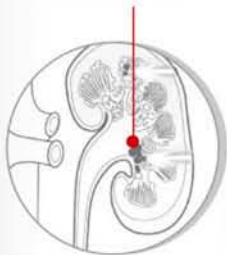
Características del equipo ▶

1. 3.5 Joules de energía, puede triturar todas las piedras.
2. Sistema de enfriado altamente eficiente, para sesiones largas de trabajo.
3. Fibras reutilizables.
4. Apuntador color verde (no interfiere con el objetivo de tratamiento).
5. 5 años de experiencia clínica práctica, mas de
6. 1,000,000 de casos de tratamientos operados por 300 hospitales.
7. Diseño de doble fuente de alimentación, de suministro eléctrico 110V y 220V.
8. Tecnología anti-vibración. Ideal para moverlo entre clínicas u hospitales, sin necesidad de recalibración entre traslados.



Práctica Clínica ▶

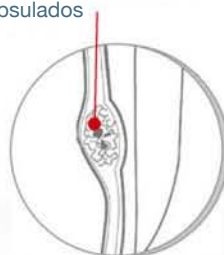
Piedras en el riñón



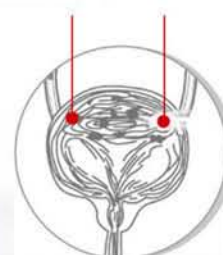
Piedras uretrales



Piedras pólipos-encapsulados



Piedras vesicales

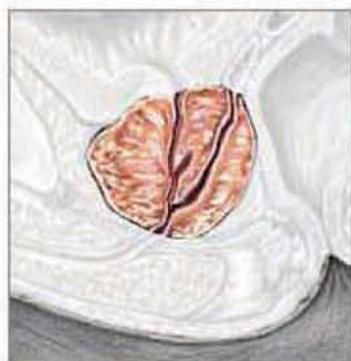


Tumor en vejiga

1. La terapia de piedras urinarias a través de cistoscopios, ureteroscopios, uretoscopio flexible PCNand

2.- Terapia del tejido blando urinario. Uretrostenosis, tumor de vejiga, tumor pélvico renal, incisión en el cuello de la vejiga

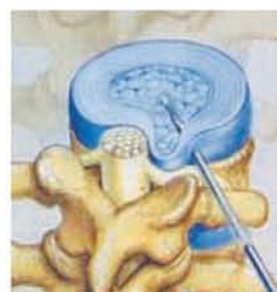
Antes



Después



3.- Aplicaciones ortopédicas: disectomía microendoscópica MED, cirugía de gasificación artroscópica



Parámetros

Modelo	ACU-H2C	ACU-H2E	ACU-HEH
Energía	3.5J		
Rango de potencia media	40w	60w	90w
Rango de frecuencia de impulso máximo	20Hz	40Hz	40Hz
Modo de operación	Control de energía por retroalimentación		
Óptica de bio-compatibilidad	Citotoxicidad de 0 grados, el rango de hemólisis no debe ser superior al 30% sin reacción intradérmica e hipersensibilidad retardada		
Fibra óptica de transmisión	Fibras especiales de 200,400microns usadas por ureteroscopio flexible		
Sistema de alimentación eléctrico	110VAC/220VAC		
Configuración estándar	-Fibra de 600microns - Lentes protectores láser -Inspección microscópica de fibra -Tijeras para cortar la fibra -Pedal -Interlock para puerta -Llave de encendido -Manual de instrucción		