



Luz Intensa Pulsada **IPL**

**Diana**

La Luz que iluminará tu piel

La **Elección  
Inteligente**

*ADISAT*

Luz Intensa Pulsada IPL

# Diana

La Luz que iluminará tu piel

## 1 Tecnología 6 Aplicaciones

El equipo de Luz Intensa Pulsada libera la luz de manera selectiva a objetivos distintos, que absorben la luz dependiendo de la longitud de onda escogida (amplitud de onda utilizada). La luz actúa atraída por los pigmentos de los objetivos seleccionados.



### 6 APLICACIONES

- ACNÉ
- ESTIMULACIÓN DE COLÁGENO
- FOTODEPILACIÓN
- FOTOREJUVENECIMIENTO
- LESIONES PIGMENTADAS

Daños por el sol | Manchas de edad

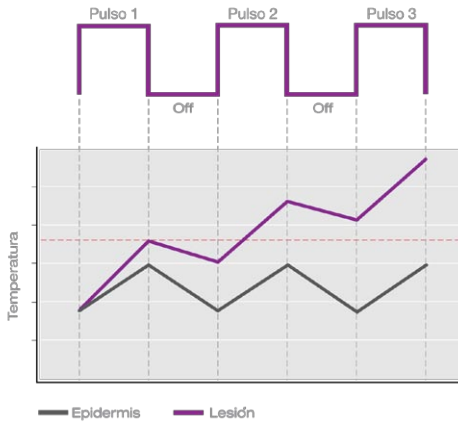
- LESIONES VASCULARES

Telangiectacia | Rosacea | Poikiloderma

Luz Intensa Pulsada IPL

# Diana

La Luz que iluminará tu piel



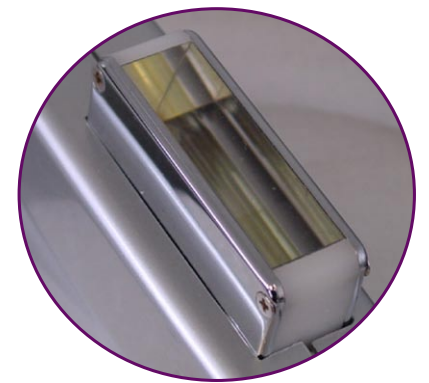
## ¿Cómo trabaja?

- Durante los pulsos, la energía es liberada.
- Durante el intervalo, el tejido se enfría.
- Se libera más energía de forma segura.

Área Tratamiento	Área (cm <sup>2</sup> )	Disparos con Spot 1.5 x 5 cm=7.5cm <sup>2</sup>
Cara completa	375	50
Axilas (2)	195	26
Bikini	130	17
Piernas Completas (2)	8100	1080
Espalda Hombre	2775	370

## Gran Tamaño de Spot

IPL Diana cuenta con un gran spot, ideal para áreas faciales y corporales como piernas, brazos o espalda y sistema de enfriamiento de zafiro para máxima protección y comodidad del paciente.



## 6 Aplicaciones



480 nm  
Acné



530 nm Lesiones Vasculares  
Telangiectasia, Rosacea, Poikiloderma



560 nm Fotorejuvenecimiento  
Daños por el sol, manchas de la edad, lesiones pigmentadas



590 nm  
Estimulación de Colágeno



640 nm  
Foto depilación

## BENEFICIOS

- 100,000 disparos garantizados
- Pantalla táctil (Touch Screen) a color
- Número ajustable de pulsos
- Diversas longitudes de onda
- Guía de luz enfriada de Zafiro
- Sencillos parámetros pre-programados



## Especificaciones Técnicas

Fuente de luz	IPL (Luz Intensa Pulsada)
Rango de longitud de onda	480-1200 nm
Tipos de Filtros	480nm   530nm   560nm   590nm   640nm
Aplicaciones	Depilación, tratamientos IPL para la piel como fotorejuvenecimiento, etc.
Parámetros de tratamiento	6 programas predeterminados
Densidad de energía (fluencia)	hasta 50 J/cm <sup>2</sup>
Tamaño del área de salida de luz	1.2 x 3.0 cm ó 1.5 x 5.0 cm
Velocidad de repetición del pulso	de 1 hasta 0.2 Hz
Dimensiones	35 x 38 x 50 cm
Peso bruto	45 kg
Requerimientos eléctricos	110VAC, 60Hz, 10 A, Una fase

- Parámetros  
Pre-determinados
- 1 Seleccione el tratamiento
  - 2 Seleccione el tipo de piel y energía
  - 3 Realice el tratamiento y ¡LISTO!

## Modo Manual y Modo Automático



## ADISAT

Av. Tamaulipas 150 Piso 6-601.  
Col. Hipódromo Condesa C.P.  
06170 México, D.F.  
Tel. 5211.0793  
[www.adisat.com](http://www.adisat.com)